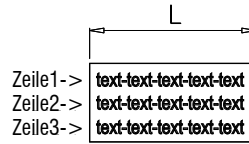


Gruppe 541

STL ... Schrumpf-Etiketten DN2/3/4

Best.-Nr. ¹	Markiert ²	Geeignet für Knickschutz	Geht auf Schlauch DN	Geht auf Fassung DN	L mm	Zeilen ³ max.	Ref.
STL1-35-X	ja	nein	2	-	35	2	A
STL2-35-X	ja	nein	2+3+4	2+3	35	3	B/E/F
STL3-35-X	ja	nein	4	4	35	4	D
STL2-100-X	ja	ja	2+3+4	2+3	100	3	C
STL3-100-X	ja	ja	4	4	100	4	



Beispiel:
STL2-35-X



A

STL1 auf DN2

¹Längen exemplarisch; ²nach Kundenvorgabe; ³abhängig von Schriftgröße, Schrifttyp, Datenmenge

Beschreibung: Schrumpfschlauch-Etiketten für professionelles Etikettieren von Schlauchleitungen.

Anwendung: Für Anwendungen in Hydraulik, Chemie-, Militär- und Medizinalindustrie.

- Wichtige Angaben dauerhaft etikettieren
- Scharfes Schriftbild, hochwertiges Aussehen
- Individuelle Darstellung: Text, Logo, fortlaufende Seriennummern, etc.
- Schutz der Armaturen vor Manipulation; schwer entfernbar
- Lange Etiketten unterstützen Knickschutzeigenschaften der Schlauchenden
- Blanke Etiketten mit Kugelschreiber beschreibbar vor Schrumpfen

Material: Vernetztes Polyolefin (Sammelbegriff für thermoplastische Polymere, z.B. PE, PP).

T-Bereich: -55 °C to +135 °C.

Schrumpf-T: +85 °C (min.) ... +115 °C.

Eigenschaften: Beständig gegen Abrieb, militärische Kraftstoffe, Öl und diverse Reinigungsmittel. Schwer entflammbar, selbstverlöschend.

Standardfarbe Gelb, Weiß auf Anfrage. Schriftfarbe: Schwarz.

Gute Haftung nach Schrumpfen, ohne Kleber. Schmiegt sich an Schlauch an.

Normen: AMS-DTL-23053/5 Klasse 1+3, SAE AS 81531, MIL-STD-202F Methode 215J.

Beispiele:

STL1-60

- Typ STL1 für DN2, L=60mm
- geschnitten, blank

STL1-60-78849-007-C

- Typ STL1 für DN2, L=60mm
- geschnitten, bedruckt
- für Kunde 78849
- Beschriftung gem. Definition "007"
- Kunde schrumpft selbst (-C)

STL1-60-78849-007-V

- Typ STL1 für DN2, L=60mm
- geschnitten, bedruckt
- für Kunde 78849
- Beschriftung gem. Vereinbarung 007
- vdH schrumpft auf Leitung (-V)



B

STL2 auf DN2

Anmerkung:

Es gibt 3 Etikettentypen, jeweils mit unterschiedlichem Innendurchmesser vor Schrumpfen: STL1, STL2 und STL3. Die Auswahl hängt ab von Nennweite DN, Anzahl der Zeilen (Rows) und ob die Fassung mit eingeschrumpft werden soll, bzw. Knickschutzeigenschaften gewünscht sind. Länge 35mm ist exemplarisch und erfüllt die Minimalanforderungen hinsichtlich Bedruckung. Länge 100mm ist exemplarisch für Schrumpfen über Fassung bzw. Knickschutzeigenschaft.

Etiketten können individuell abgelängt und beschriftet werden. Nach Rücksprache.

Etiketten ohne Beschriftung: Zusatz "-X" entfällt.

Schrumpfen erfordert Heißluftpistole; Etiketten vor Schrumpfen aufbringen.

Auswahl:

STL1 ist nur für DN2 geeignet; ungeeignet für Schrumpfen über Fassung bzw. Knickschutzeigenschaft.

STL2 eignet sich für DN2/3/4; Schrumpfen über Fassung bzw. Knickschutzeigenschaft nur für DN2+DN3.

STL3 eignet sich für DN4, wenn Schrumpfen über Fassung bzw. Knickschutz gefordert ist.



C

STL2 auf DN2, Knickschutz



D

STL3 auf DN4, Symbol



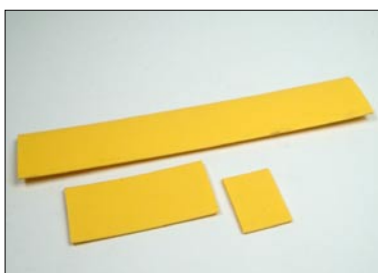
E

STL2 auf DN2, über Fassung



F

STL2 auf DN3, Warnung/Anweisung



G

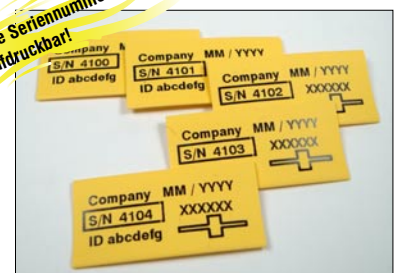
Abschnitte, blank



H

Abschnitte, markiert

Fortlaufende Seriennummern aufdruckbar!



I

Abschnitte, mit fortl. Seriennummern